

Technisches Datenblatt Signalbox Typ 827S



TD_827S

Allgemeine Daten

Grundgerät

Signalbox	827S.	.	.	.
Winkelbereich	60° für Hub- (10 - 120 mm) und 90° für Dreharmaturen			
Anschlüsse				
Kabeleinführung	1 Stück M20 x 1,5			
Klemmen	Käfigzugfeder max. 2,5 mm ²			
Schutzart	IP 66			
Klimaklasse	ZQF nach DIN 40040			
Gewicht	0,8 kg			

Induktiver Grenzwertgeber

Ausführung	827S.	E	.	1
Normalausführung	2-Drahttechnik nach DIN 19234 (NAMUR), für nachzuschaltendem Schaltverstärker			
Schlitzinitiatoren	Typ SC 3,5 N0-BU			
Funktion	Öffner (NC, normally closed)			
Umgebungstemperatur	- 25 bis + 80°C			
Schalt Differenz	≤ 1 %			
Steuerstromkreis	siehe nachgeschalteter Schaltverstärker			
EMV gemäß	EN 60947-5-2 und DIN 19234			

Ausführung	827S.	E	.	2
Sicherheitstechnik	2-Drahttechnik nach DIN 19234 (NAMUR) für nachzuschaltendem Schaltverstärker in Sicherheitstechnik			
Schlitzinitiatoren	Typ SJ 3,5 SN			
Funktion	Öffner (NC, normally closed)			
Umgebungstemperatur	- 40 bis + 80°C			
Schalt Differenz	≤ 1 %			
Steuerstromkreis	siehe nachgeschalteter Schaltverstärker			
EMV gemäß	EN 60947-5-2 und DIN 19234			

Ausführung	827S.	E	.	3
Direktschaltend	3-Drahttechnik mit integriertem Schaltverstärker zum direkten Schalten			
2 Schlitzinitiatoren	Typ SB 3,5 E2			
Funktion	Schließer (NO, normally open)			
Umgebungstemperatur	- 25 bis + 70°C			
Schalt Differenz	≤ 1 %			
Betriebsspannung	10...30 V DC			
zul. Laststrom	100 mA			

Technisches Datenblatt Signalbox Typ 827S



TD_827S

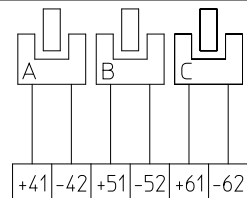
Ausführung	827S.	X	.	1	
Normalausführung	2-Drahttechnik nach DIN 19234 (NAMUR), für nachzuschaltendem eigensicheren Schaltverstärker				
Zündschutzart	II 1 G Ex ia IIC T6...T1 Ga				
Schlitzinitiatoren	Typ SC 3,5 N0-BU				
Funktion	Öffner (NC, normally closed)				
Umgebungstemperatur	- 25 bis + 80°C				
Schaltdifferenz	≤ 1 %				
Steuerstromkreis	siehe nachgeschalteter Schaltverstärker				
EMV gemäß	EN 60947-5-2 und DIN 19234				

Ausführung	827S.	X	.	2	
Sicherheitstechnik	2-Drahttechnik nach DIN 19234 (NAMUR) für nachzuschaltendem eigensicheren Schaltverstärker in Sicherheitstechnik				
Zündschutzart	II 1 G Ex ia IIC T6...T1 Ga				
Schlitzinitiatoren	Typ SJ 3,5 SN				
Funktion	Öffner (NC, normally closed)				
Umgebungstemperatur	- 40 bis + 80°C				
Schaltdifferenz	≤ 1 %				
Steuerstromkreis	siehe nachgeschalteter Schaltverstärker				
EMV gemäß	EN 60947-5-2 und DIN 19234				

Funktionsbeschreibung

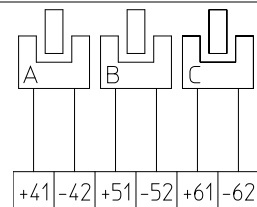
Normalausführung (2-Draht, NO)

Die Näherungsschalter nach DIN 19234 bzw. nach NAMUR sind einfache Gleichspannungsschalter in Zweidrahttechnik, deren Signale nur durch nachgeschaltete (bauseitige) Schaltverstärker weitergegeben werden können. Die Strom- und Spannungskennwerte sind so niedrig, dass diese Näherungsschalter in Verbindung mit den entsprechenden Schaltgeräten in explosionsgefährdeten Bereich eingesetzt werden können. (Zündschutzart: "Eigensicherheit"). Es werden generell Öffner (N) eingesetzt.



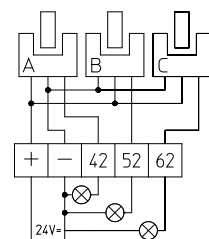
Sicherheitstechnik (2-Draht, SN)

Diese Näherungsschalter entsprechen der Normalausführung, jedoch mit einer Zusatzfunktion: Bei einer Fehlermeldung des Näherungsschalters, des Schaltverstärkers oder der Verbindungsleitung geht der Ausgang automatisch in den sicheren "Aus"-Zustand (=logisch "0"). Es werden generell Öffner (SN) eingesetzt.



Direktschaltende Ausführung (3-Draht, E2)

Diese Näherungsschalter erhalten bereits einen Ausgangsverstärker und haben separate Anschlüsse für die Stromversorgung und für die Last. Diese Ausführung darf nicht in explosionsgefährdeten Bereichen verwendet werden. Es werden generell Schließer, plusschaltend (E2) eingesetzt.

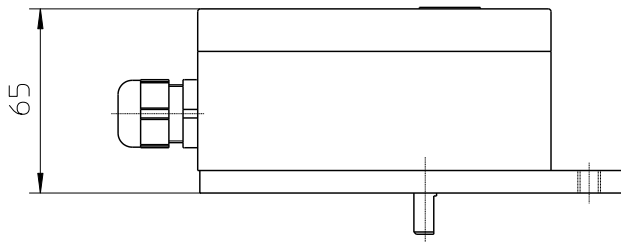
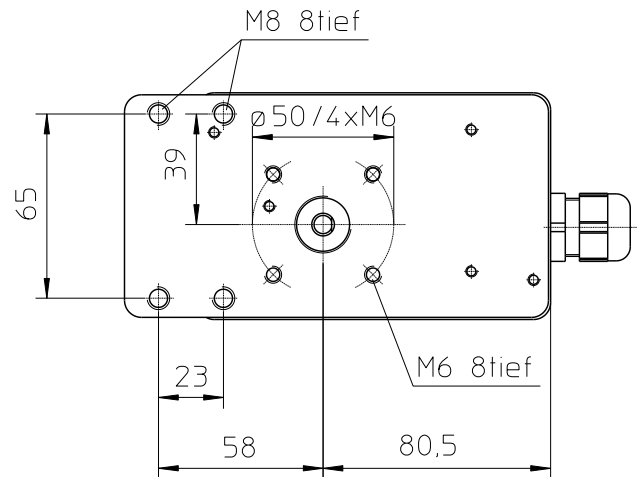
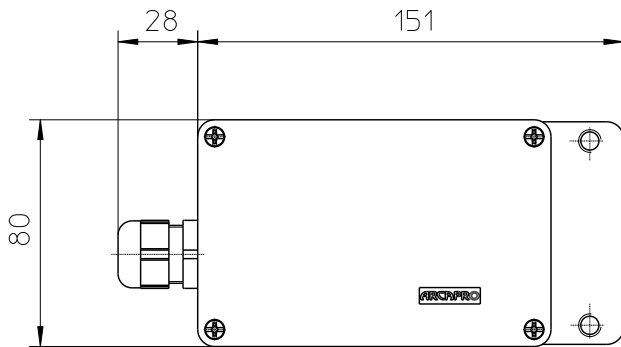


Technisches Datenblatt Signalbox Typ 827S



TD_827S

Maßbilder



Technisches Datenblatt Signalbox Typ 827S



TD_827S

Bestellschlüssel Signalbox Typ 827S

827S.	X	2	1
[1]	[2]	[3]	[4]

1. Baureihe	
827S	

2. Explosionsschutz ¹⁾	
E	nicht explosionsgeschützt
X	explosionsgeschützt „ia“ ¹⁾

3. Anzahl Schlitzinitiatoren	
1	1 Schlitzinitiator
2	2 Schlitzinitiatoren
3	3 Schlitzinitiatoren ²⁾

4. Typ Schlitzinitiatoren	
1	Normalausführung SC 3,5 NO...-BU
2	Sicherheitsschaltung SJ 3,5 SN
3	direkt schaltend SB 3,5 E2 ²⁾

¹⁾ ATEX-Zulassung, andere Zulassungen auf Anfrage

²⁾ nur in nicht explosionsgeschützter Ausführung „E“

Beispiel:

827S.X21

Signalbox 827S – explosionsgeschützt „ia“ – 2 Schlitzinitiatoren – Initiatoren Typ SC 3,5 NO...-BU